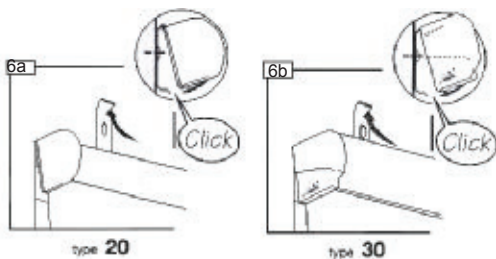


Installation af RULLEGARDINER

Montering af rullegardin

6: Sørg for at rullegardinet er placeret midt i vinduesåbningen og hæng så kassetten på beslagenes øverste del. (6a / 6b)



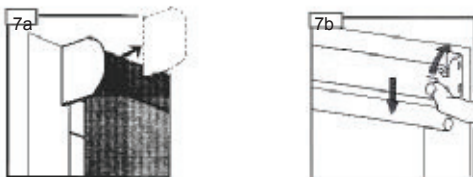
Klik dernæst kassetts nederste del ind på beslagene.

Check til sidst, at rullegardinet hænger vandret, da det ellers vil komme til at rulle skævt op.

Afmontering:

TYPE 10:

7a: Fjern dækkapperne fra beslagene.



7b: Tryk med tommelfingeren mod fjedermekanismen (i den modsatte side af kæde/fjeder, hvorved den løsnes).

TYPE 20 og 30:

8: Stik en skruetrækker ind i monteringsbeslaget. Vrid skruetrækkeren en kvart omgang, til der høres et klik.

NB!:

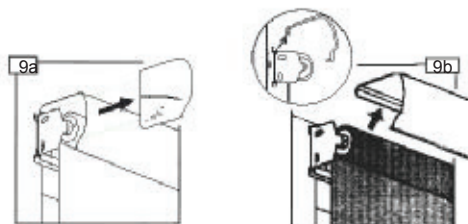
Begynd i siderne, så rullegardinet til sidst stadig hænger på det midterste beslag.



TYPE 30:

9a: Fjern først dækkapperne inden kassetten trækkes løs forned.

9b: Kassetten hænger nu løst på monteringslisten og kan løftes af.



Stramning af rullegardin fjeder:

Gælder også slow-up

Rul gardiner ned. Tag det ud af beslagene og rul det op i hånden. Anbring det atter i beslagene. Hvis gardinet ikke ruller lettere op nu, så genrag operationen.

Gardinet må ikke strammes mere end absolut nødvendigt. Strammes det for hårdt, kan fjederen blive beskadiget.

Giv aldrig stok eller fjeder smørelse.

Løsning af rullegardin fjeder:

Det oprullede gardin tages ud af beslagene, og rulles lidt ned mens man holder det i hånden.

Gardinet anbringes derefter i beslagene igen. Hvis fjederen er for stram gentages operationen.

STANDARDMONTERING - TYPE 10, 20 OG 30

Type 10, standard, leveres med beslag.

Endekapper kan bestilles.

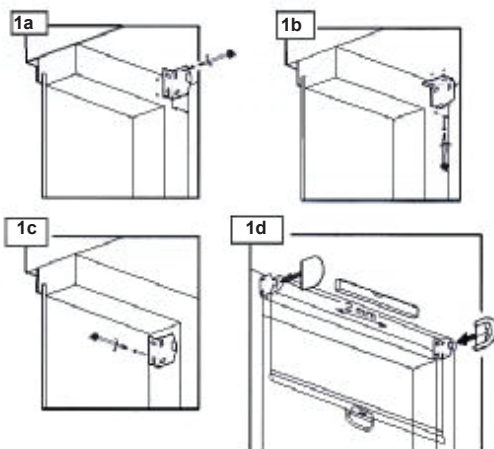
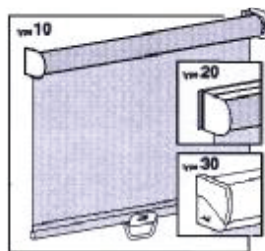
Type 20 leveres med monteringsliste og clickbeslag.

Type 30 leveres med kassette og beslag.

Montering af beslag (type 10)

1a: Anbring et beslag på væggen. (1a) direkte under loftet (1b), eller i siden af vinduesåbningen (1c) Højre og venstre beslag er ens.

1b: Mærk af til huller til det første beslag, bor hullerne og monter beslaget. Hvis man ønsker at bruge dækkklapper, er det tilrådeligt at sætte dækkklapperne på beslagene før der afmærkes til huller. Anbring rullegardinets ene ende i beslaget. Sæt det andet beslag på den anden ende og mærk af her til borehuller - Sørg for at de to beslag sidder vandret. Bor huller og monter det andet beslag.



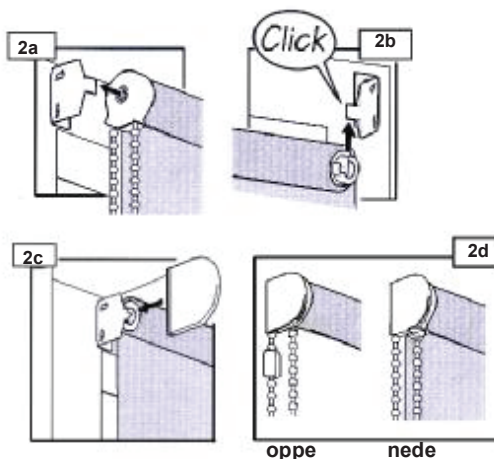
Betjening med kædeetræk

2a: Anbring enden med kædeetræk i beslaget. Betjeningsmekanismen er forsynet med en stjerneformet åbning, som muliggør den bedst mulige ophængning. Sørg for at kæden hænger helt lodret.

2b: Anbring den anden ende med monteringsglidsen under beslagets tap. (Evt. kan montering ske ovenfra hvis pladsen tillader det). Pres forsigtigt rullegardinnet ind i beslaget til der høres et klik.

2c: Skyd dækkapperne (ekstra tilbehør) ind over beslagene.

2d: Monter vedlagte kædestop. Påsæt den når gardinet er helt rullet ned. Herved undgår man at al stoffet ved fejlbetjening ruller af stokken.



Kædestopper



Betjening med Slow-up

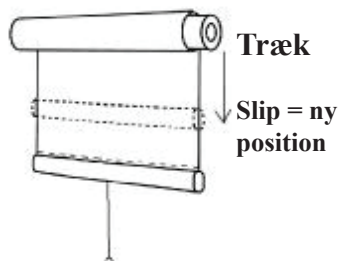
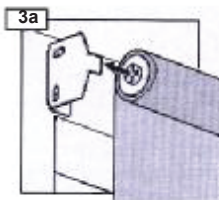
3a: Anbring fjeder (krydsformet) i venstre beslag. Ved omvendt oprul i højre side!
Derefter som vist i 2b og 2c
Låses op ved lille træk.

STOPFUNKTION VED SLOW-UP

Træk ned til den ønskede position, ”slip” rullegardinet vil nu køre ca. 2 cm op og stoppe. Ønskes rullegardinet op, så træk én gang, og rullegardinet kører nu roligt op.

Ønskes en anden position end i top, træk én gang og rullegardinet stopper. Slow-up systemet er konstrueret men en til og fra kontakt.

Derfor et træk ”til” et nyt træk ”fra”

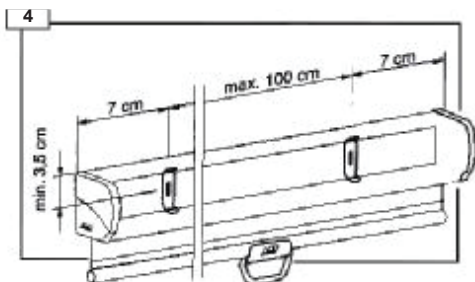


SPECIEL MONTERING

Monteringsbeslag (type 20+30)

4: Afmærk punkterne hvor monteringslistens beslag skal sidde.

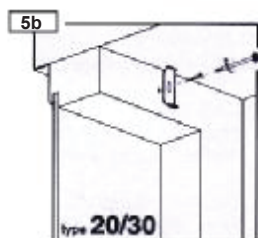
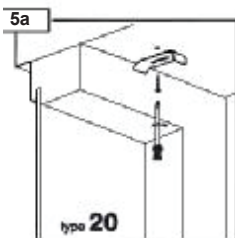
Gør brug af de mål, der er angivet på tegningen.



5: Skru beslagene i loftet (5a)

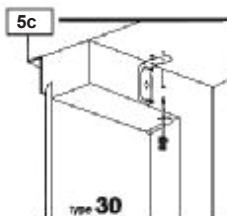
eller på væggen (5b)

Monter beslag så udløser er tilgængelig.



Monteringsbeslag (type 30)

5c: Ved loftsmontering bruges speciel beslag (vinkel)
Beslagene skrues op i loftet.



VEDLIGEHOLDELSE:

Rullegardinet kan evt. aftørres med en fugtig klud.

Rullegardinet må ikke vaskes!

Man bedes være opmærksom på, at visse stoffer kan krybe, hvis de hænger i fugtige miljøer.