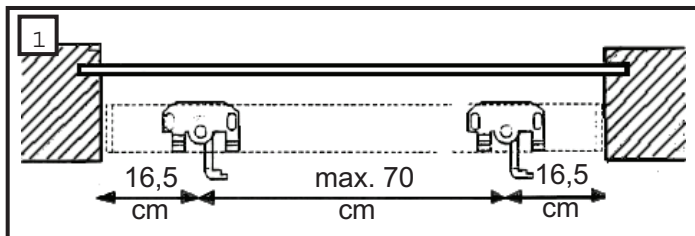
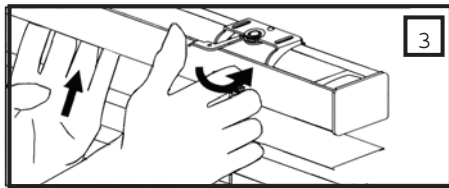
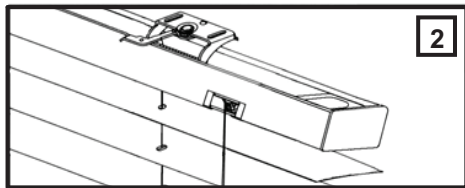


Installation af PERSIENNER



1. Start med at montere beslagene i væg eller på loft med de medfølgende skruer. Sørg først for at markere med en blyant hvor beslagene skal sidde.



2. Monteringen sker ved at hægte forkanten af overkassen på beslagene. Dernæst skubbes bagkanten op i beslagene, og overkassen sidder nu løst fast i beslagene.
3. Løft bagkanten helt op mod beslagene, samtidigt med at beslagene låses ved at dreje palerne helt ind til overkassen (mod venstre).

VEDLIGEHOLDELSE

STILA persiennen er fremstillet af de bedste materialer i stål og aluminium. Lakeringen er udført med højeste teknologi, og persiennen fra Stila har derfor lang levetid..

For at du kan få glæde af din persienne i mange år, skal den vedligeholdes korrekt. En STILA persienne renholdes nemt som følger :

Den almindelige daglige rengøring er bedst og mest skånsom, når der benyttes en støvsuger forsynet med et fladt mundstykke med børster.

Ved stærk tilsmudsning bruges en blød børste eller en svamp med mildt, lunkent sæbevand.

Efter afvaskning skylles der efter med almindeligt rent vand tilsat lidt afspændingsmiddel til opvaskemaskiner. Afspændingsmidlet bevirker, at persiennen tørrer uden aflejring af kalkpletter, og at den beholder sin blanke overflade.